

ROZŠVÍCENÍ VÁNOČNÍHO STROMU



ADVENTNÍ TRHY

VÁNOČNÍ TRHY

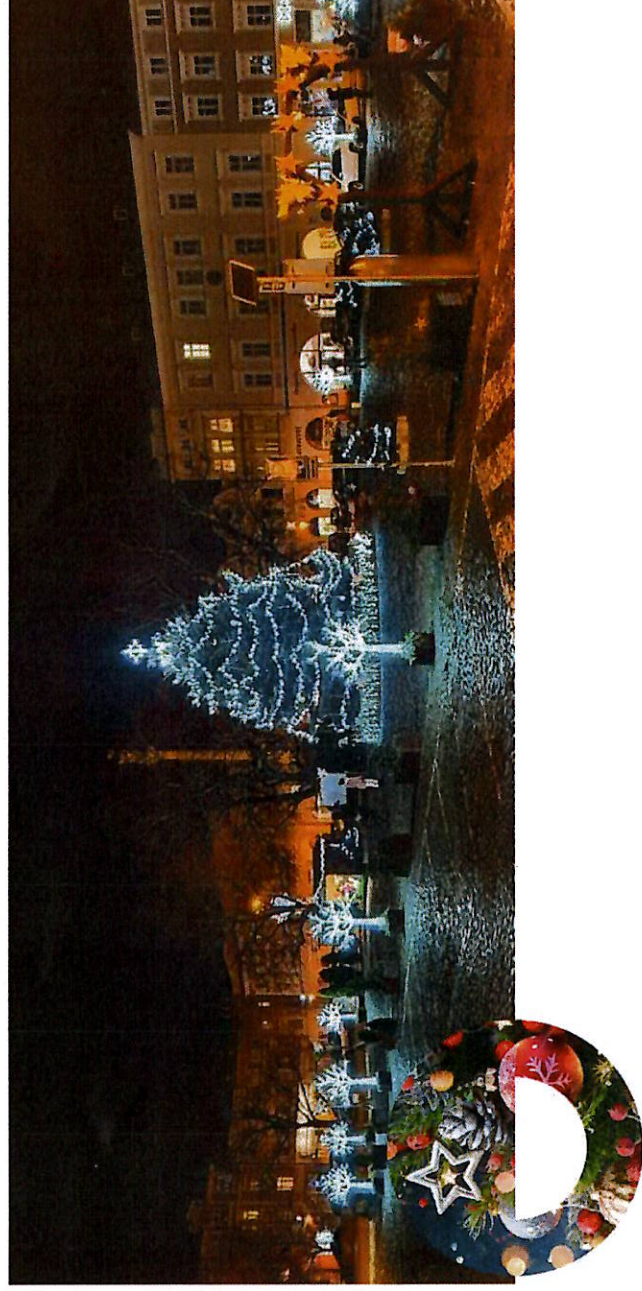
ZLATÉ VÁNOCE

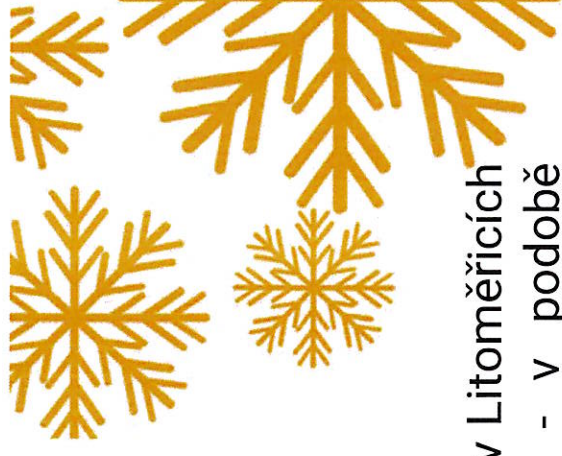



ZHODNOCENÍ ROKU 2020




- ❁ Plánovaná podoba trhů nebyla realizovaná – COVID-19
- ❁ Nová světelná statická dekorace - na náměstí byla instalována vánoční dekorace s novými světelnými prvky, která zpříjemnila vánoční atmosféru






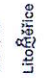
 Městská
kulturní zařízení
Litoměřice

ROZSVÍCENÍ VÁNOČNÍHO STROMU A VÁNOČNÍ TRHY



26.11.2021	Rozsvícení vánočního stromu
26.11. - 28.11.2021	1. adventní víkend
3.12. - 5.12.2021	2. adventní víkend
10.12. - 23.12.2021	Vánoční trhy

PRŮBĚH
 Městská
kulturní zařízení
Litoměřice

PRŮBĚH
 Městská
kulturní zařízení
Litoměřice

Zahájení příchodu Vánoc v Litoměřicích bude letos v kontinuitě - v podobě rozsvícení vánočního stromu i adventních a vánočních trhů.

Vánoční strom a světelná dekorace, dřevěné domečky zdobené živým chvojím, dřevěný betlém, andělé, vůně svařeného vína, sváteční melodie a rozzářené oči dětí.

= letošní oslavy předvánoční doby.





Městská
kulturní zařízení
Litoměřice

ROK 2021

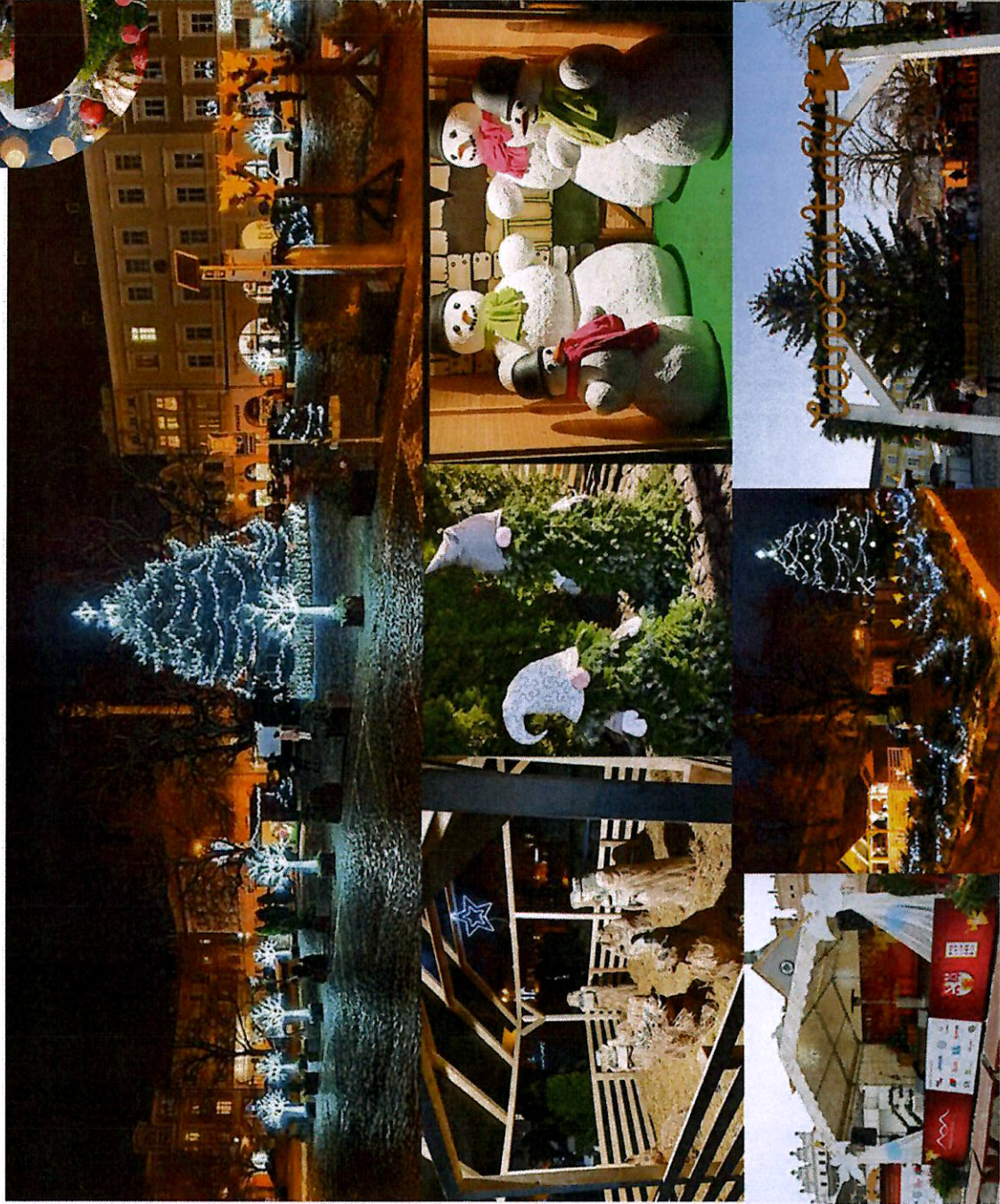
- ❁ Téma korespondující s novou identitou organizátora – Zlaté Vánoce
- ❁ Úprava v rozmístění trhů - snaha o uzavřený čistý prostor z pohledu Radnice – otočení umístění pódia
- ❁ Vstupní brány - rozšíření
- ❁ Další dekorativní prvky – světelní andělé, skřítki, světelné stromy, květináče se zelení,
- ❁ Vánoční fotokoutek
- ❁ Hlídaný sortiment
- ❁ Zajímavý program – místní umělci + adventní program
- ❁ Aktivity pro děti – dětské workshopy, soutěže, zdobení vánočních stromčků





Městská
kulturní zařízení
Litoměřice

DEKORACE





Městská
kulturní zařízení
Litoměřice

SORTIMENT



Městská
kulturní zařízení
Litoměřice

OBČERSTVENÍ



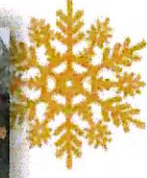
Městská
kulturní zařízení
Litoměřice

PROGRAM



Městská
kulturní zařízení
Litoměřice

ZÁJEM LIDÍ





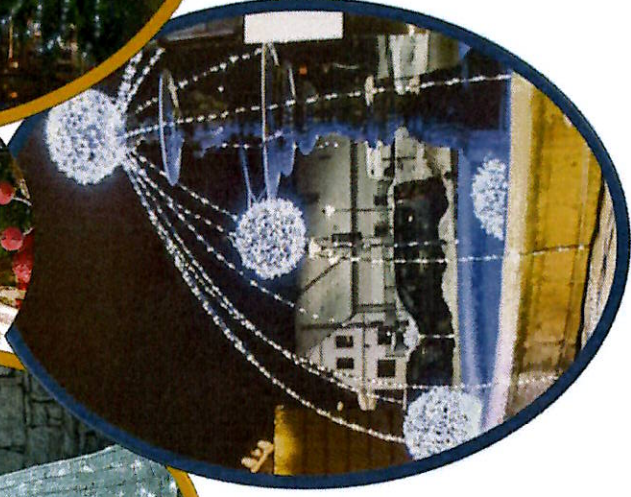
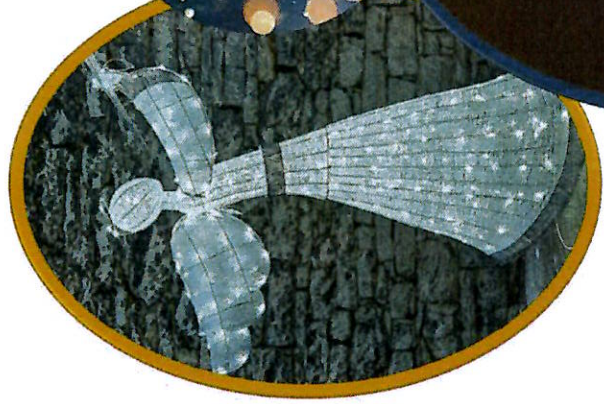
Městská
kulturní zařízení
Litoměřice

PLÁNOVANÉ NOVINKY PRO ROK 2021

Nová světelná dekorace

- ❖ Nový světelný vizuál vánočního stromu
- ❖ Světelná kašna
- ❖ 3m andělé budou umístěny před pódiem

Otevírací doba trhů bude od 11 do 20hod, výjimkou bude rozsvícené vánočního stromu, kdy program bude zahájen ve 14hod





Městská
kulturní zařízení
Litoměřice

OSVĚDČENÉ AKTIVITY PRO ROK 2021



- ✿ **Ježíškova pošta** – v rámci trhů bude umístěna schránka na dopisy. Vytvoříme mustr dopisního papíru, který rozdáme v mateřských školách a na ZŠ 1. stupně v 1 a 2 třídě. Vyplněný dopis se zpáteční adresou pak budou moci děti vhadzovat do schránky od 11.12. do 18.12.2020. My budeme na dopisy odpovídat univerzálním dopisem, kam se budou jen doplňovat potvrzovací přání a jméno – tyto dopisy budeme posílat poštou zpět (tak se dozví i rodiče, co si jejich děti přejí)



- ✿ Soutěž pro MŠ o Nejkrásnější stromeček.
- ✿ Workshopy pro děti – tvořivé dílničky (každý den od 15 – 17hod)



Děkuji za pozornost